

## ภาคผนวก ข

รูปประกอบการปฏิบัติตามมาตรการป้องกันและลดผลกระทบสิ่งแวดล้อม



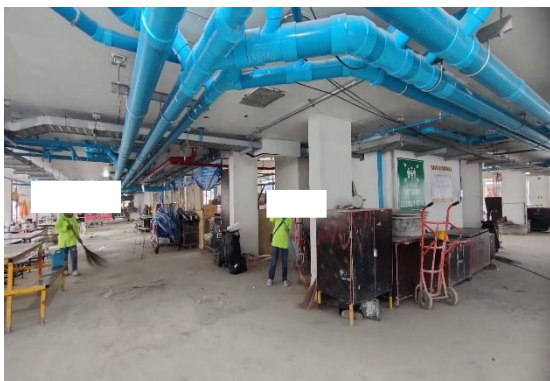
รูปภาพแสดงการปฏิบัติตามมาตรการฯ ของโครงการ Blue 35 (บลู 35)



รูปที่ 1 รั้วชั่วคราว (Metal Sheet)



รูปที่ 2 ป้ายแสดงเขตก่อสร้าง



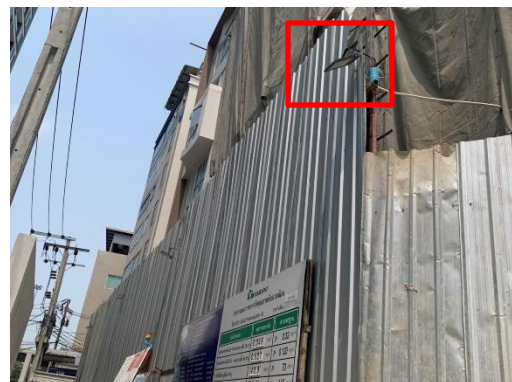
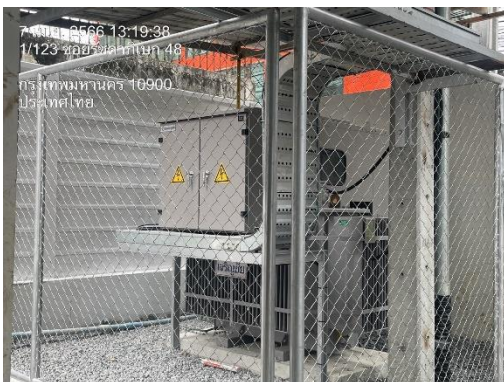
รูปที่ 3 คนงานทำความสะอาดภายในโครงการและภายนอกโครงการ



รูปที่ 4 ประตูทางเข้า-ออกโครงการ



รูปที่ 5 การติดตั้ง Sheet Pile (เมื่อช่วงเดือนพฤษภาคม พ.ศ.2565)



รูปที่ 6 ตู้ไฟฟ้า

รูปที่ 7 ไฟฟ้าส่องสว่าง



การปฏิบัติงานตามมาตรการฯ ของโครงการ Blue 35 (บลู 35)  
บริษัท แกรนด์ ยูนิตี้ ดีเวลลอปเม้นท์ จำกัด



รูปที่ 8 ห้องสต็อก



รูปที่ 9 ถังขยะมูลฝอย

รวบรวมการปฏิบัติงาน โดยเจ้าหน้าที่ จป. ของโครงการ และทีมงานบริษัท ทีเอ็นพี เอ็นไวรอนเม้นท์ จำกัด

การปฏิบัติงานตามมาตรฐานฯ ของโครงการ Blue 35 (บลู 35)  
บริษัท แกรนด์ ยูนิตี้ ดีเวลลอปเม้นท์ จำกัด



รูปที่ 10 ป้ายเตือนความปลอดภัย

ตัวชี้วัด	ผลการตรวจวัด	ค่ามาตรฐาน
ฝุ่นละอองขนาดไม่เกิน 100 micron (เฉลี่ย 24 hr.)	0.046 mg/m <sup>3</sup>	0.33 mg/m <sup>3</sup>
ฝุ่นละอองขนาดไม่เกิน 10 micron (เฉลี่ย 24 hr.)	0.027 mg/m <sup>3</sup>	0.120 mg/m <sup>3</sup>
ระดับเสียง (เฉลี่ย 24 hr.)	40.0 db(A)	70 db(A)
ระดับเสียงสูงสุดใน 24 hr.	72.0 db(A)	115 db(A)

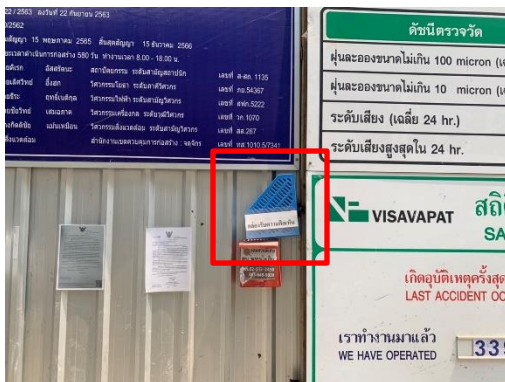
รูปที่ 11 ป้ายแสดงผลการตรวจวัด



รูปที่ 12 ป้ายแสดงรายละเอียดของโครงการ

สถิติความปลอดภัย SAFETY STATISTICS	
เกิดอุบัติเหตุครั้งล่าสุดเมื่อ	0
เราทำงานมาแล้ว	322 DAYS
เป้าหมาย	472 DAYS
เราเคยทำงานทั้งสูงสุดที่ไม่เกิดอุบัติเหตุถึงขั้นหยุดงาน	321 DAYS

รูปที่ 13 ป้ายสถิติความปลอดภัย

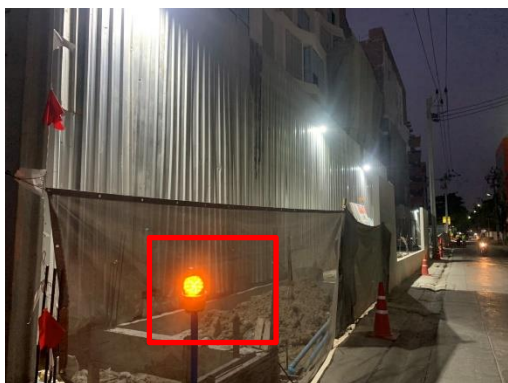


รูปที่ 14 กล่องรับเรื่องร้องเรียน



รูปที่ 15 จุดรวมพล





รูปที่ 16 สัญญาณไฟกระพริบ



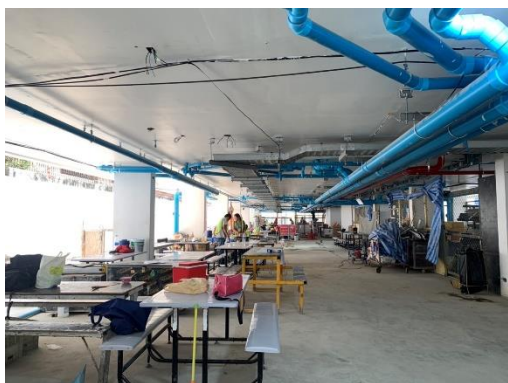
รูปที่ 17 พื้นที่สำหรับตัดเหล็ก



รูปที่ 18 ถังดับเพลิง



รูปที่ 19 ป้ายแนะนำการใช้งานถังดับเพลิง



รูปที่ 20 พื้นที่สำหรับนั่งพักของคนงาน



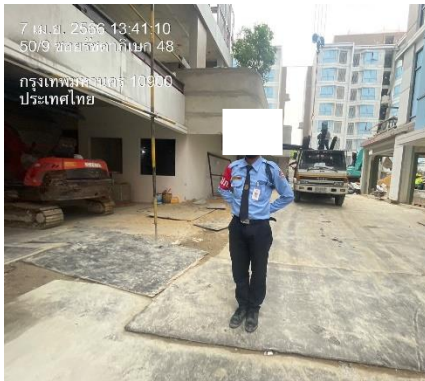
รูปที่ 21 อุปกรณ์ปฐมพยาบาล

รูปที่ 22 พื้นที่สูบบุหรี่



รูปที่ 23 พื้นที่เก็บวัตถุไวไฟ





รูปที่ 24 เจ้าหน้าที่รักษาความปลอดภัยประจำโครงการ (รปภ.)



รูปที่ 25 ติดตั้งผ้าใบกันฝุ่น (Mesh Sheet)

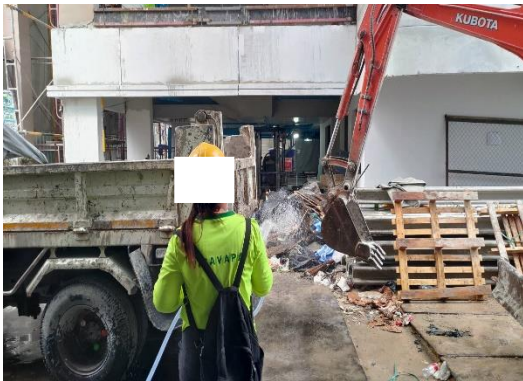




รูปที่ 26 พื้นที่จอดรถ



รูปที่ 27 ป้ายไม่เดินเครื่องจักรขณะไม่ใช้งาน



รูปที่ 28 จุดล้างล้อรถ



รูปที่ 29 ผ้าใบปิดคลุมกองวัสดุ



รูปที่ 30 ตู้ไฟชั่วคราว

การปฏิบัติงานตามมาตรการฯ ของโครงการ Blue 35 (บลู 35)  
บริษัท แกรนด์ ยูนิตี้ ดีเวลลอปเม้นท์ จำกัด



รูปที่ 31 แผนผังการหนีไฟ



รูปที่ 32 เบอร์โทรติดต่อฉุกเฉิน

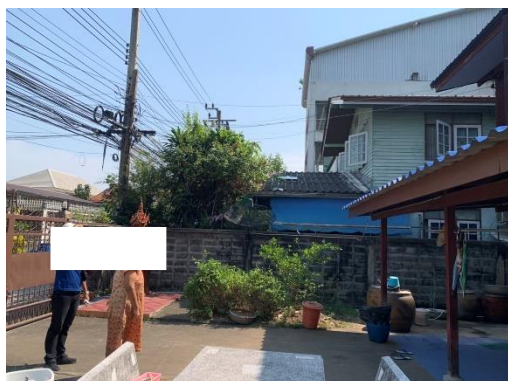


รูปที่ 33 การเจาะเสาเข็มแบบ Jack in Pile

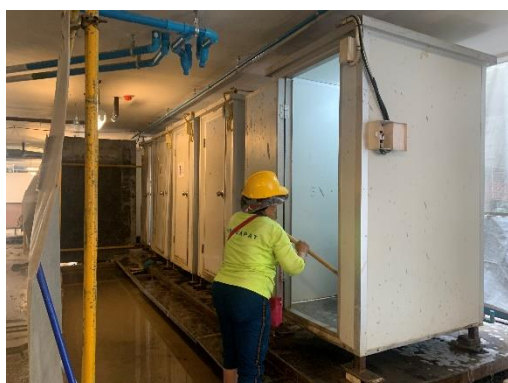


รูปที่ 34 ป้ายณรงค์ประหยัดน้ำ ประหยัดไฟ

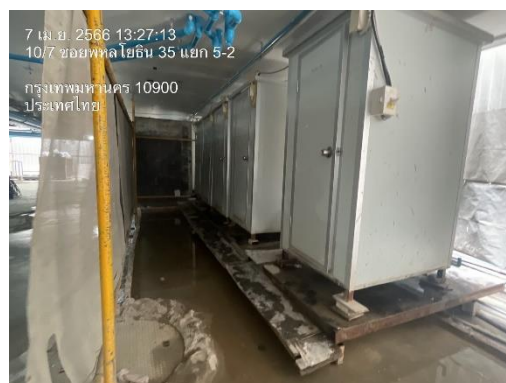




รูปที่ 35 เจ้าหน้าที่โครงการเข้าพบปะบ้านข้างเคียง



รูปที่ 36 การทำความสะอาดห้องน้ำห้องส้วม



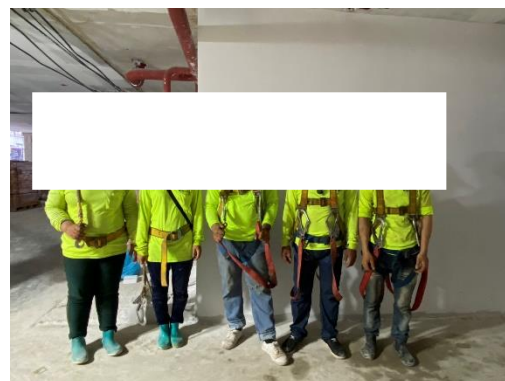
รูปที่ 37 ห้องน้ำ ห้องส้วม



รูปที่ 38 ถังสำรองน้ำใช้



รูปที่ 39 ป้ายกำจัดการทิ้งขยะ



รูปที่ 40 อุปกรณ์ป้องกันอันตรายส่วนบุคคล (PPE)



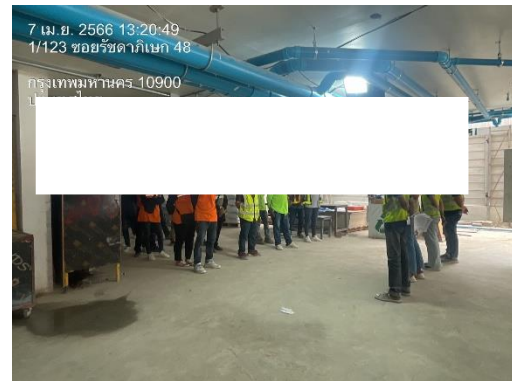
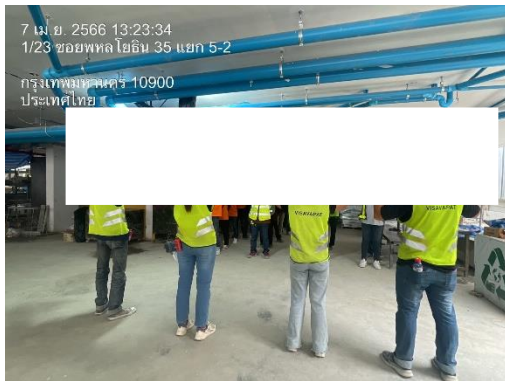
รูปที่ 41 น้ำดื่มสะอาด



รูปที่ 42 รถรับส่งคนงาน



การปฏิบัติงานตามมาตรการฯ ของโครงการ Blue 35 (บลู 35)  
บริษัท แกรนด์ ยูนิตี้ ดีเวลลอปเม้นท์ จำกัด



รูปที่ 43 กิจกรรม Safety Talk



รูปที่ 44 รถบรรทุกคลุมผ้าใบ

การปฏิบัติงานตามมาตรการฯ ของโครงการ Blue 35 (บลู 35)  
บริษัท แกรนด์ ยูนิตี้ ดีเวลลอปเม้นท์ จำกัด



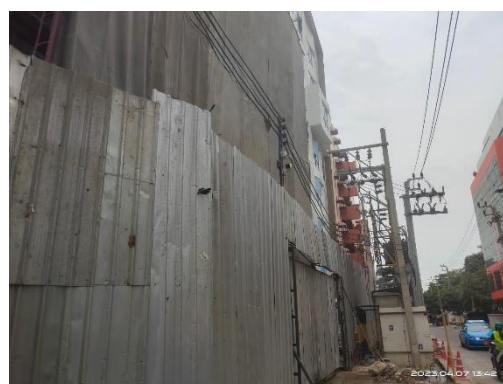
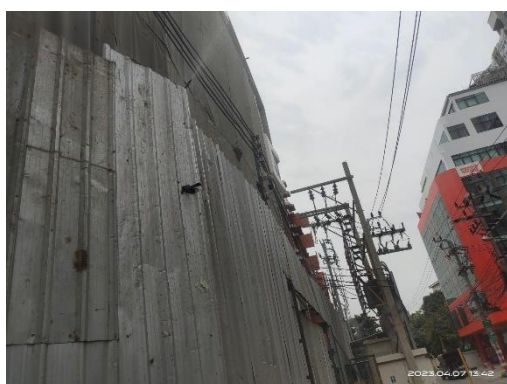
รูปที่ 45 กล้องวงจรปิด



รูปที่ 46 ลอกท่อระบายน้ำ



รูปที่ 47 รายการปรับ กรณีไม่ปฏิบัติตามกฎระเบียบ



รูปที่ 48 สเปรย์น้ำภายในโครงการ



การปฏิบัติงานตามมาตรการฯ ของโครงการ Blue 35 (บลู 35)  
บริษัท แกรนด์ ยูนิตี้ ดีเวลลอปเม้นท์ จำกัด



รูปที่ 49 แขนของ Tower Crane



รูปที่ 50 บอร์ดประชาสัมพันธ์



รูปที่ 51 พื้นที่เก็บวัสดุก่อสร้าง

การปฏิบัติงานตามมาตรการฯ ของโครงการ Blue 35 (บลู 35)  
บริษัท แกรนด์ ยูนิตี้ ดีเวลลอปเม้นท์ จำกัด



รูปที่ 52 ระบบบำบัดน้ำเสีย



รูปที่ 53 สำเนาใบอนุญาตก่อสร้างอาคาร (อ.1)



รูปที่ 54 กำแพงโดยรอบอาคาร



การปฏิบัติงานตามมาตรการฯ ของโครงการ Blue 35 (บลู 35)  
บริษัท แกรนด์ ยูนิตี้ ดีเวลลอปเม้นท์ จำกัด



รูปที่ 55 บ้านพักคนงานก่อสร้าง